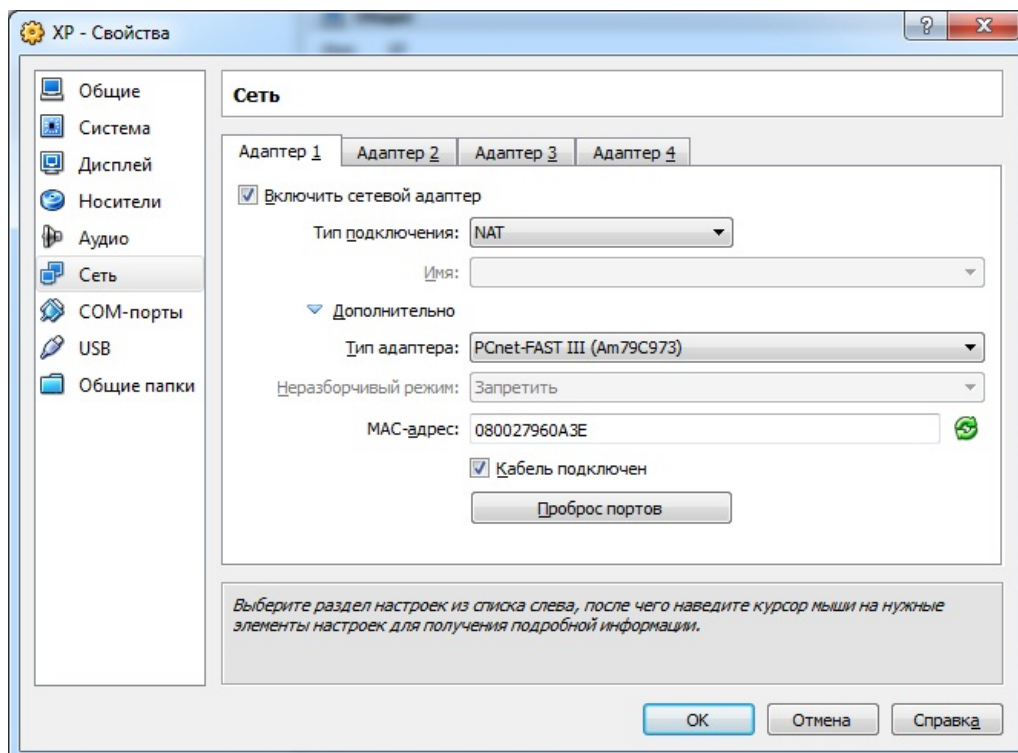


{comments on}

Итак задача, сделать так, чтобы у гостевых машин был интернет и локальная сеть.

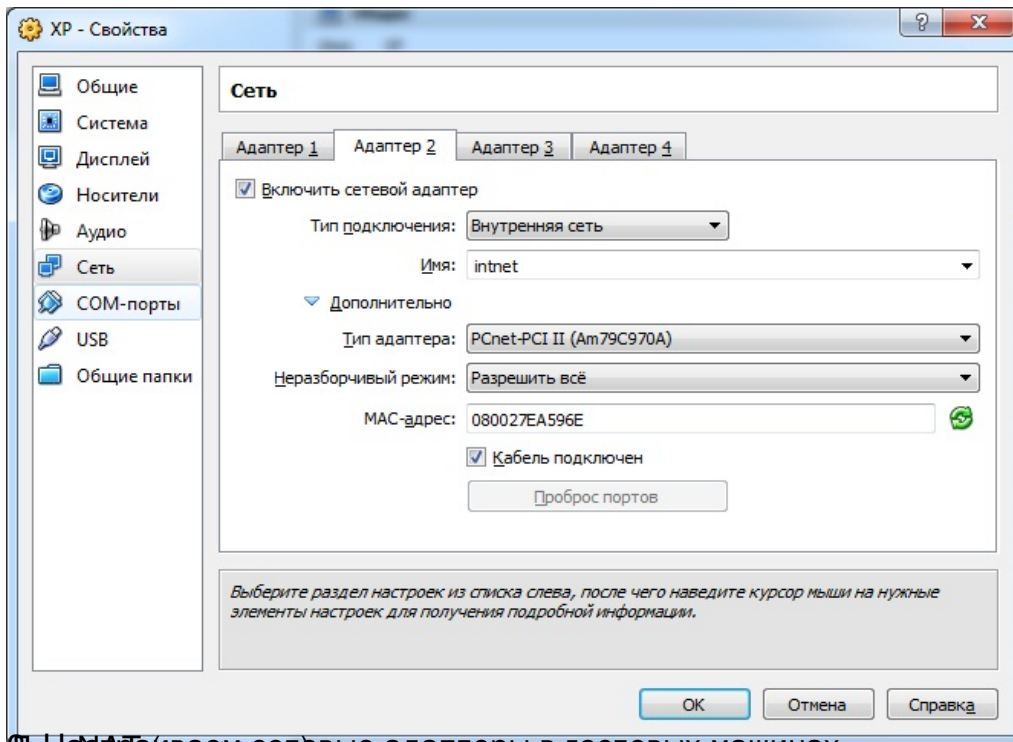
Есть машина с Windows Server 2003 и машина с Windows XP, у обеих машин одинаковая рабочая группа **workgroup**.

1. Настраиваем сетевые адаптеры на вкладке "**Сеть**" в свойствах **обоих** виртуальных машин (настройки одинаковы):

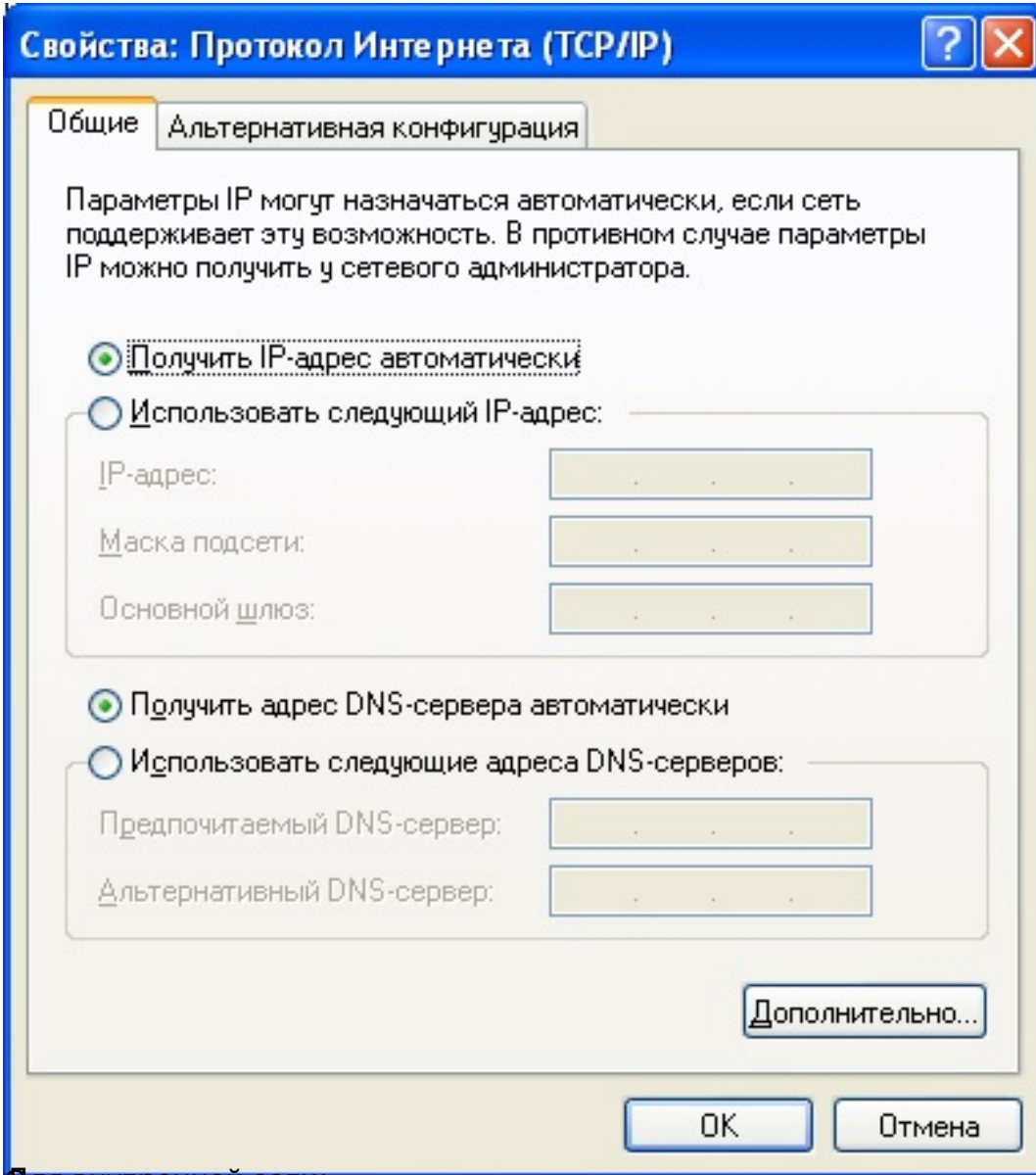


Интернет + Локальная сеть в VirtualBox

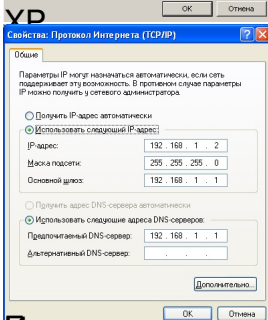
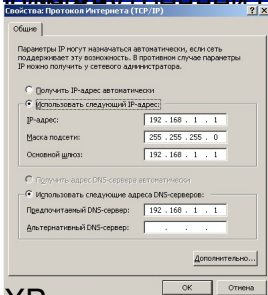
Автор: Administrator
25.02.2015 20:06



Для создания виртуальных сетевых адаптеров в гостевых машинах.



Делать в локальной сети:



Если все настроено верно, то результат:

